



Regione Lombardia



Comunità Montana  
Valtellina di Tirano

## EMERGENZA ABITATIVA 2017

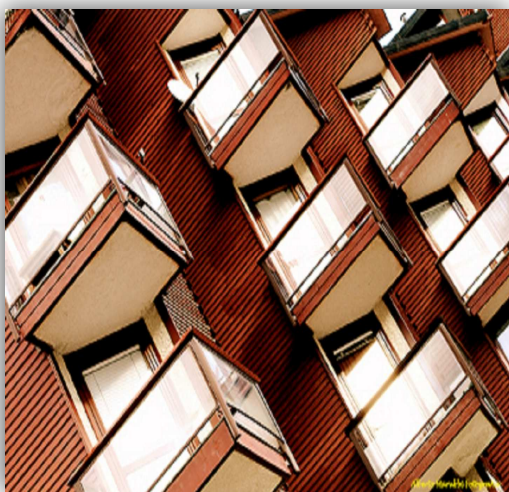
Regione Lombardia promuove interventi volti al contenimento dell'Emergenza Abitativa e al mantenimento dell'alloggio in locazione.

**L'Ufficio di Piano di Tirano aderisce alla Misura 4 che consiste nel "Sostenere nuclei familiari, in locazione sul libero mercato o in alloggi in godimento o in alloggi definiti servizi abitativi sociali (ai sensi della L.R. 16/2016 art. 1 c. 6) il cui reddito provenga esclusivamente da pensione"**

### IN COSA CONSISTE?

La Misura è destinata ai nuclei familiari in locazione sul libero mercato o in alloggi in godimento o in alloggi definiti Servizi Abitativi Sociali il cui reddito provenga esclusivamente da pensione e consiste

- in un contributo di Max € 1.500 a alloggio/contratto
- Il contributo è assegnato ad inquilini **non morosi** solo per il pagamento di **canoni futuri**
- Il contributo verrà erogato direttamente al proprietario, a scomputo dei canoni futuri, a condizione che il locatore si impegni a non aumentare il canone per 12 mesi o a rinnovare il contratto alle stesse condizioni se in scadenza



### QUALI REQUISITI SONO RICHIESTI?

- Residenza in uno dei 12 comuni dell'ambito di Tirano;
- Residenza da almeno 5 anni in regione Lombardia **di almeno un membro** del nucleo familiare;
- Non essere sottoposti a procedure di rilascio dell'abitazione;
- Non essere in possesso di alloggio adeguato in Regione Lombardia;
- **ISEE non superiore a € 15.000;**
- Sono esclusi i soggetti titolari di contratti di affitto con patto di futura vendita;
- Incidenza del canone di locazione **superiore al 20% del reddito.**

### DOVE PRESENTARE DOMANDA?

Le domande potranno essere presentate a partire **dal 01/09/2017** allo **Sportello Servizi Sociali a Tirano in Piazza Cavour n. 18 al 2° Piano** (c/o Municipio di Tirano).

I modelli:

- Domanda di partecipazione
- Dichiarazione del proprietario

sono disponibili sul **sito dell'Ufficio di Piano di Tirano**

[www.cmtirano.so.it](http://www.cmtirano.so.it)